

Autoanalisi di Istituto

Risultati 1° quadrimestre

Numero medio di insufficienze per studente

	<i>n° di studenti iscritti</i>	<i>n° totale di insufficienze</i>	<i>Valori indicatore</i>	
<i>Classi 1°</i>	267	492	1,84	<i>Media</i>
<i>Classi 2°</i>	256	526	2,05	2,30
<i>Classi 3°</i>	241	672	2,79	<i>Dev.</i>
<i>Classi 4°</i>	193	483	2,50	0,37
<i>Classi 5°</i>	225	522	2,32	
<i>Totale</i>	1182	2695	2,28	

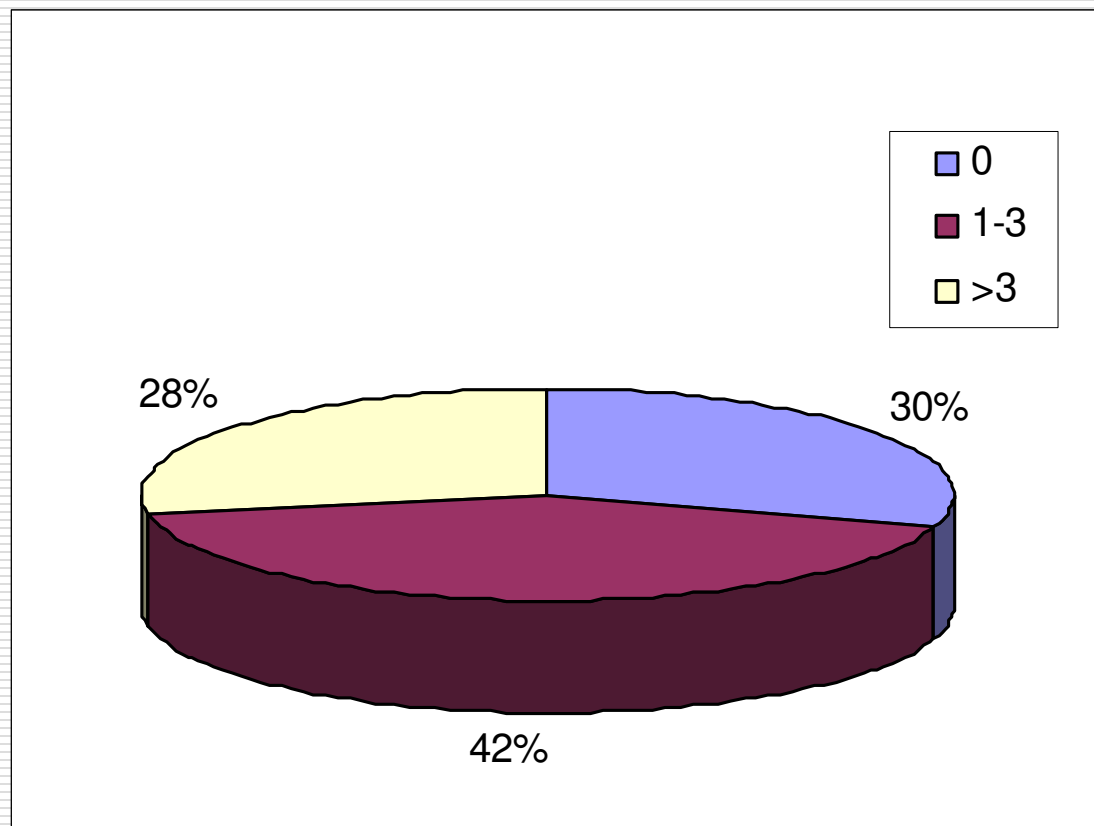
Percentuale di studenti con almeno 1 insuff.

	<i>n° di studenti iscritti</i>	<i>n° studenti con almeno 1</i>	<i>Valori indicatore</i>
<i>Classi 1°</i>	267	167	62,5
<i>Classi 2°</i>	256	173	67,6
<i>Classi 3°</i>	241	179	74,3
<i>Classi 4°</i>	193	142	73,6
<i>Classi 5°</i>	225	166	73,8
<i>Totale</i>	1182	827	70,0

Biennio e Triennio

	stud	insuff	media	almeno 1 insuff	percent
biennio	523	1018	1,95	340	65%
triennio E	356	859	2,41	251	71%
triennio M	303	818	2,70	236	78%
Totale	1182	2695		827	

Numero insufficienze per studente



Insufficienze classi prime e giudizio scuola media

Numero insufficienze		
>3	54	20,2%
2-3	62	23,2%
=1	51	19,1%
=0	100	37,5%
Totale	267	100,0%

56,6%

Giudizi scuola media		
sufficiente	60	22,4%
buono	91	34,0%
distinto	82	30,6%
ottimo	35	13,1%
Totale	268	100,0%

43,7%

Incidenza dell'insufficienza di tipo tra il 5 e il 6 sul totale insufficienze (campione)

	Biennio	Trie E	Trie M
Italiano	65%	63%	59%
Inglese	34%	63%	36%
Matematica	27%	37%	16%
Informatica			26%
Eco. Azie.			29%