

# **Esiti finali 2009/2010**

## Esiti per classe e sezione

CLASSE	ISCRITTI	RIT./TRASF.	SCRUTINATI	RESPINTI	SOSPENSIONE	PROMOSSI
					GIUDIZIO	
1A	30	1	29	3	6	20
1B	30		30	2	10	18
1D	30		30	5	6	19
1E	30	1	29	2	14	13
1F	30		30	4	12	14
<b>TOT.</b>	<b>150</b>	<b>2</b>	<b>148</b>	<b>16</b>	<b>48</b>	<b>84</b>
<b>PERC.</b>		1,3%		10,8%	32,4%	56,8%
1G	30	0	30	2	12	16
1H	30	1	29	3	6	20
1L	30	2	28	1	8	19
<b>TOT.</b>	<b>90</b>	<b>3</b>	<b>87</b>	<b>6</b>	<b>26</b>	<b>55</b>
<b>PERC.</b>		3,3%		6,9%	29,9%	63,2%
2A	24		24	2	11	11
2B	26	1	25	3	11	11
2C	20		20	2	5	13
2D	25		25	4	5	16
2E	17	1	16	4	9	3
2F	20	0	20	0	7	13
<b>TOT.</b>	<b>132</b>	<b>2</b>	<b>130</b>	<b>15</b>	<b>48</b>	<b>67</b>
<b>PERC.</b>		1,5%		11,5%	36,9%	51,5%
2G	26		26	1	7	18
2H	22		22	1	4	17
2L	21	1	20	2	7	11
<b>TOT.</b>	<b>69</b>	<b>1</b>	<b>68</b>	<b>4</b>	<b>18</b>	<b>46</b>
<b>PERC.</b>		1,4%		5,9%	26,5%	67,6%
3A	26		26	2	2	22
3B	26		26	2	4	20
3C	27		27	6	8	13
3 Igea	17		17	7	5	5
<b>TOT.</b>	<b>96</b>	<b>0</b>	<b>96</b>	<b>17</b>	<b>19</b>	<b>60</b>
<b>PERC.</b>		0,0%		17,7%	19,8%	62,5%
3G	19		19	1	7	11
3H	18		18	4	8	6
3L	29	1	28	3	11	14
<b>TOT.</b>	<b>66</b>	<b>1</b>	<b>65</b>	<b>8</b>	<b>26</b>	<b>31</b>
<b>PERC.</b>		1,5%		12,3%	40,0%	47,7%

4B	29		29	4	16	9
4C	28	1	27	1	13	13
4 Igea	29	1	28	3	9	16
<b>TOT.</b>	<b>86</b>	<b>2</b>	<b>84</b>	<b>8</b>	<b>38</b>	<b>38</b>
<b>PERC.</b>		2,3%		9,5%	45,2%	45,2%
4G	22		22		11	11
4H	20	1	19	2	5	12
4L	19	1	18	1	7	10
<b>TOT.</b>	<b>61</b>	<b>2</b>	<b>59</b>	<b>3</b>	<b>23</b>	<b>33</b>
<b>PERC.</b>		3,3%		5,1%	39,0%	55,9%
<b>TOT. GEN.</b>	<b>750</b>	<b>13</b>	<b>737</b>	<b>77</b>	<b>246</b>	<b>414</b>
<b>PERC.</b>		1,7%	100,0%	10,4%	33,4%	56,2%

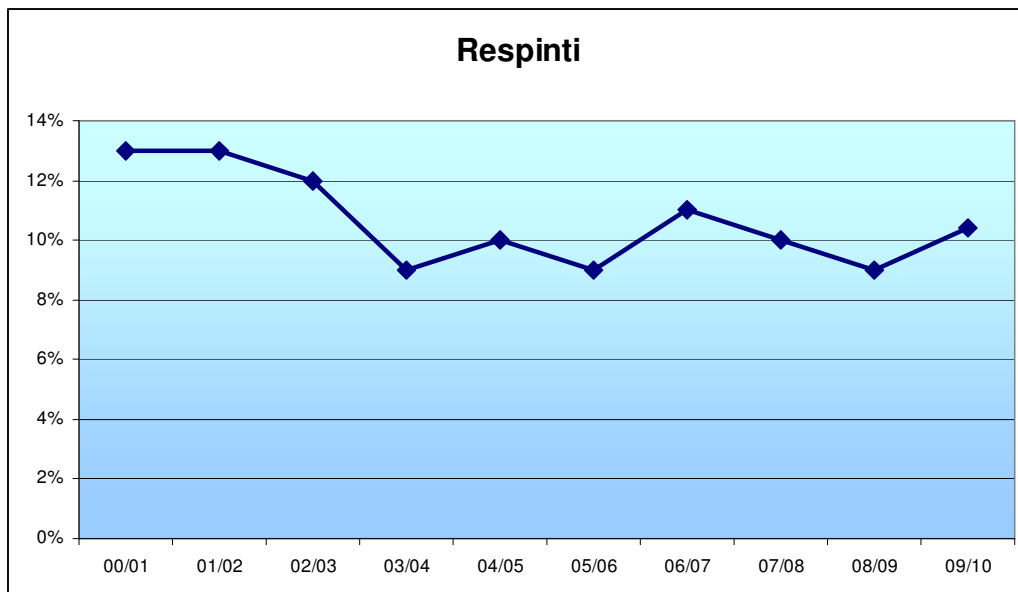
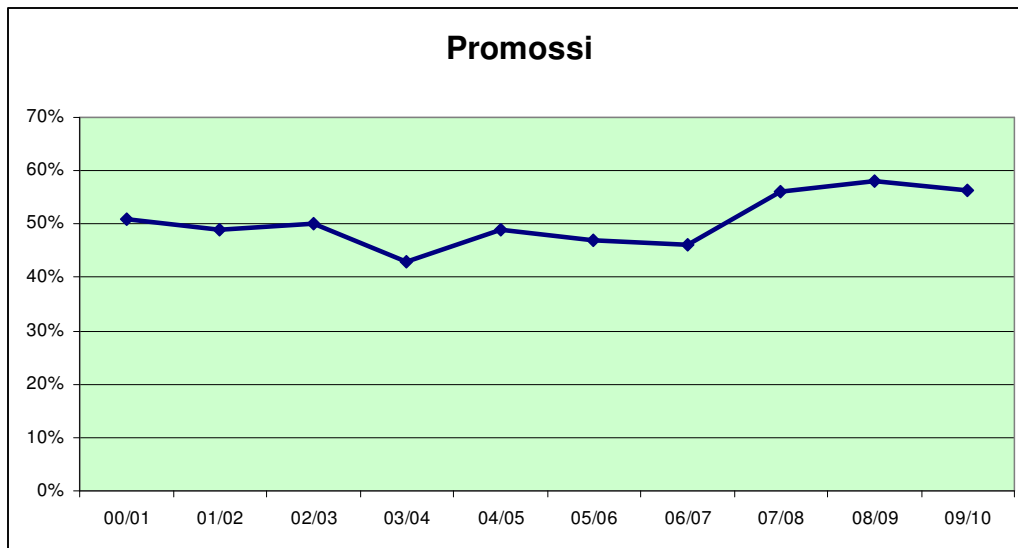
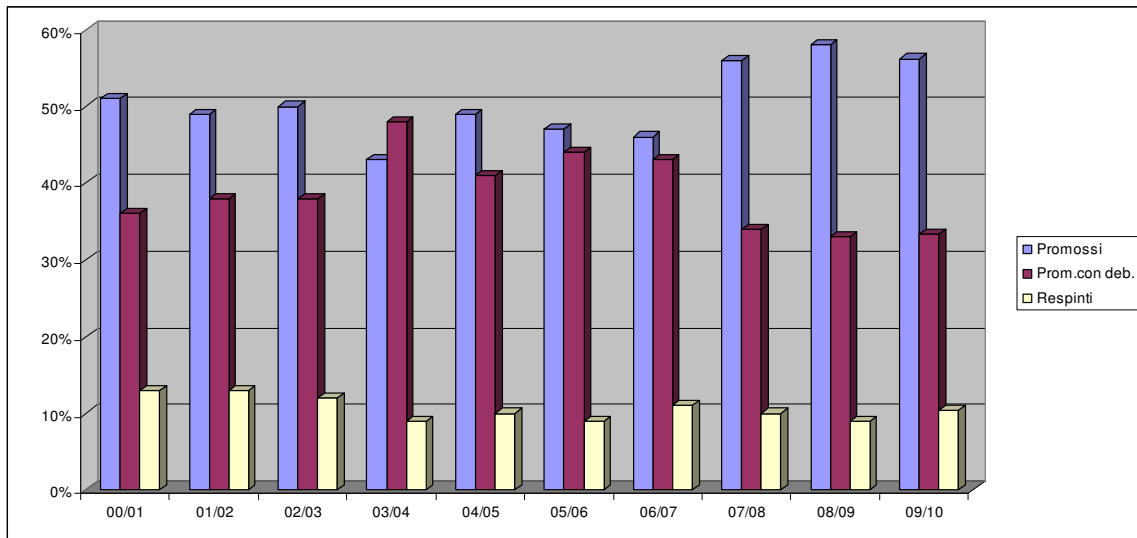
## Esiti raggruppati per anno di corso

CLASSE	ISCRITTI	RIT./TRASF.	SCRUTINATI	RESPINTI	SOSPENSIONE	PROMOSSI
					GIUDIZIO	
<b>prime</b>	<b>240</b>	<b>5</b>	<b>235</b>	<b>22</b>	<b>74</b>	<b>139</b>
<b>percentuali</b>		2,1%		9,4%	31,5%	59,1%
<b>seconde</b>	<b>201</b>	<b>3</b>	<b>198</b>	<b>19</b>	<b>66</b>	<b>113</b>
<b>percentuali</b>		1,5%		9,6%	33,3%	57,1%
<b>terze</b>	<b>162</b>	<b>1</b>	<b>161</b>	<b>25</b>	<b>45</b>	<b>91</b>
<b>percentuali</b>		0,6%		15,5%	28,0%	56,5%
<b>quarte</b>	<b>147</b>	<b>4</b>	<b>143</b>	<b>11</b>	<b>61</b>	<b>71</b>
<b>percentuali</b>		2,7%		7,7%	42,7%	49,7%
<b>TOT. GEN.</b>	<b>750</b>	<b>13</b>	<b>737</b>	<b>77</b>	<b>246</b>	<b>414</b>
<b>PERCENTUALI</b>		1,7%		10,4%	33,4%	56,2%

## Confronto ultimi 10 anni

CLASSI	09/10	08/09	07/08	06/07	05/06	04/05	03/04	02/03	01/02	00/01										
<b>PRIME</b>																				
Rit/trasf	5	3	11	0	5	3%	4	3	8	2	6	2%								
Scrutinati	235	235	200	182	157	208	172	269	306	293										
Promossi	139	59,1%	132	56%	103	52%	83	46%	73	46%	109	52%	73	42%	132	49%	142	46%	149	52%
Prom.con deb.	74	31,5%	72	31%	55	28%	68	37%	63	40%	82	39%	85	49%	102	38%	104	34%	92	32%
Respinti	22	9,4%	31	13%	42	21%	31	17%	21	13%	17	8%	14	8%	35	13%	60	20%	46	16%
<b>SECONDE</b>																				
Rit/trasf	3	2	5	1	0,7%	3	2%	6	7	5	6	3	1%							
Scrutinati	198	159	155	142	196	160	229	254	244	237										
Promossi	113	57,1%	101	64%	96	62%	65	46%	96	49%	84	53%	92	40%	138	54%	126	52%	127	54%
Prom.con deb.	66	33,3%	49	31%	53	34%	69	49%	92	47%	62	39%	119	52%	99	39%	98	40%	84	35%
Respinti	19	9,6%	9	6%	7	5%	8	6%	8	4%	14	9%	18	8%	17	7%	20	8%	26	11%
<b>TERZE</b>																				
Rit/trasf	1	4	9	0	5	3%	10	3	6	8	9	3%								
Scrutinati	161	151	154	193	154	218	246	236	225	272										
Promossi	91	56,5%	83	55%	77	50%	79	41%	62	40%	97	44%	104	42%	108	46%	106	47%	125	46%
Prom.con deb.	45	28,0%	56	37%	68	45%	86	45%	75	49%	87	40%	110	45%	89	38%	80	36%	101	37%
Respinti	25	15,5%	12	8%	7	5%	28	15%	17	11%	34	16%	32	13%	39	17%	39	17%	46	17%
<b>QUARTE</b>																				
Rit/trasf	4	1	9	0	4	2%	2	9	0	1	3	2%								
Scrutinati	143	151	160	146	191	216	202	194	236	191										
Promossi	71	49,7%	89	59%	102	64%	78	53%	97	51%	103	48%	92	46%	97	50%	123	52%	102	53%
Prom.con deb.	61	42,7%	53	35%	48	30%	63	43%	79	41%	95	44%	97	48%	75	39%	102	43%	75	39%
Respinti	11	7,7%	9	6%	9	6%	5	3%	15	8%	18	8%	13	6%	22	11%	11	5%	14	7%
<b>TOTALE</b>	<b>09/10</b>	<b>08/09</b>	<b>07/08</b>	<b>06/07</b>	<b>05/06</b>	<b>04/05</b>	<b>03/04</b>	<b>02/03</b>	<b>01/02</b>	<b>00/01</b>										
Rit/trasf	13	10	34	1	0,2%	17	2%	22	22	19	17	21	2%							
Scrutinati	737	696	669	663	698	802	849	953	1011	987										
Promossi	414	56,2%	405	58%	376	56%	305	46%	328	47%	393	49%	361	43%	475	50%	497	49%	503	51%
Prom.con deb.	246	33,4%	230	33%	224	34%	286	43%	309	44%	326	41%	411	48%	365	38%	384	38%	352	36%
Respinti	77	10,4%	61	9%	65	10%	72	11%	61	9%	83	10%	77	9%	113	12%	130	13%	132	13%

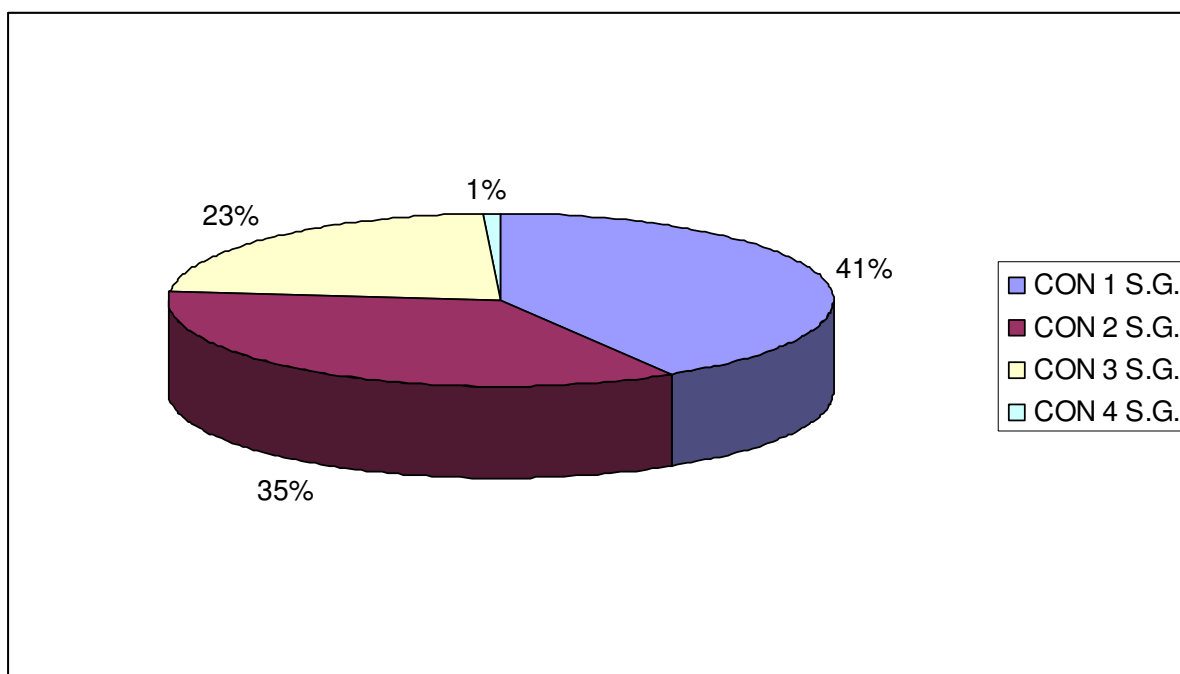
## Andamento negli ultimi 10 anni



## Promossi con Sospensione di Giudizio (percentuali rispetto al totale degli studenti scrutinati)

	Scrutinati	PROMOSSO CON S.G.	PROMOSSO CON 1 S.G.	PROMOSSO CON 2 S.G.	PROMOSSO CON 3 S.G.	PROMOSSO CON 4 S.G.
<b>TOT. GEN.</b>	737	246	102	86	56	2
<b>PERC.</b>		33,4%	13,8%	11,7%	7,6%	0,3%

## Numero di Sospensioni di Giudizio (percentuali rispetto al numero di studenti con S.G.)



## Esiti Classi Quinte (ammissione agli Esami di Stato)

CL.	ISCRITTI	RIT./TRASF.	Scrutinati	NON AMMESSI
5A	20	1	19	0
5B	20	0	20	1
5C	17	0	17	1
5^lgea	19	0	19	2
<b>TOT.</b>	<b>76</b>	<b>1</b>	<b>75</b>	<b>4</b>
<b>PERC.</b>		1,3%		5,3%
5G	23	0	23	0
5H	28	0	28	0
5L	17	0	17	0
<b>TOT.</b>	<b>68</b>	<b>0</b>	<b>68</b>	<b>0</b>
<b>PERC.</b>		0,0%		0,0%
<b>TOT. GEN.</b>	<b>144</b>	<b>1</b>	<b>143</b>	<b>4</b>
<b>PERC.</b>		0,7%		2,8%