

Diplomati 2007

Rielaborazione dei dati di Istituto di AlmaDiploma

ALMADIPLOMA gestisce la banca dati dei diplomati degli Istituti superiori aderenti:

- stabilisce un collegamento fra scuola e università,
- promuove l'orientamento universitario,
- facilita l'accesso dei giovani al mondo del lavoro,
- agevola le aziende nella ricerca del personale,
- riduce i tempi d'incontro fra domanda ed offerta di lavoro qualificato.

Il **Profilo dei Diplomati ALMADIPLOMA** utilizza in modo integrato i dati amministrativi forniti dagli Istituti aderenti ad ALMADIPLOMA e le informazioni ricavate dai questionari compilati dai rispettivi diplomati.

L'esperienza scolastica

Grado di soddisfazione (tutti i diplomati)

Domanda	decisamente no	più no che sì	più sì che no	decisamente sì
<i>esperienza complessiva</i>	0,6	7,5	50,3	41,5
<i>docenti: competenza</i>	0,6	11,3	69,8	17,6
<i>docenti: chiarezza nell'esposizione</i>	0,0	22,0	70,4	7,5
<i>docenti: disponibilità al dialogo</i>	1,9	23,9	61,0	13,2
<i>docenti: capacità di valutazione</i>	6,3	32,1	56,6	5,0
<i>rapporti con i non docenti</i>	1,9	18,2	49,1	30,2
<i>rapporti con gli studenti</i>	0,0	5,0	30,8	64,2
<i>strutture scolastiche: aule</i>	1,9	25,8	59,7	12,6
<i>strutture scolastiche: laboratori</i>	3,8	15,7	55,3	25,2
<i>organizzazione scolastica</i>	12,6	39,6	42,1	5,7

Se tornassero indietro, si iscriverebbero:

allo stesso indirizzo nella stessa scuola	67,3%
presso la stessa scuola, ma ad un altro indirizzo	5,7%
allo stesso indirizzo, ma in un'altra scuola	10,7%
ad un altro indirizzo in un'altra scuola	15,1%

L'esperienza scolastica per indirizzo di studi

Grado di soddisfazione (indirizzo Mercurio)

Domanda	decisamente no	più no che sì	più sì che no	decisamente sì
<i>esperienza complessiva</i>	1,0	9,3	51,5	38,1
<i>docenti: competenza</i>	0,0	10,3	68,0	20,6
<i>docenti: chiarezza nell'esposizione</i>	0,0	28,9	62,9	8,2
<i>docenti: disponibilità al dialogo</i>	2,1	25,8	57,7	14,4
<i>docenti: capacità di valutazione</i>	6,2	30,9	56,7	6,2
<i>rapporti con i non docenti</i>	0,0	17,5	43,3	38,1
<i>rapporti con gli studenti</i>	0,0	4,1	34,0	61,9
<i>strutture scolastiche: aule</i>	1,0	20,6	63,9	14,4
<i>strutture scolastiche: laboratori</i>	0,0	4,1	61,9	34,0
<i>organizzazione scolastica</i>	7,2	40,2	43,3	9,3

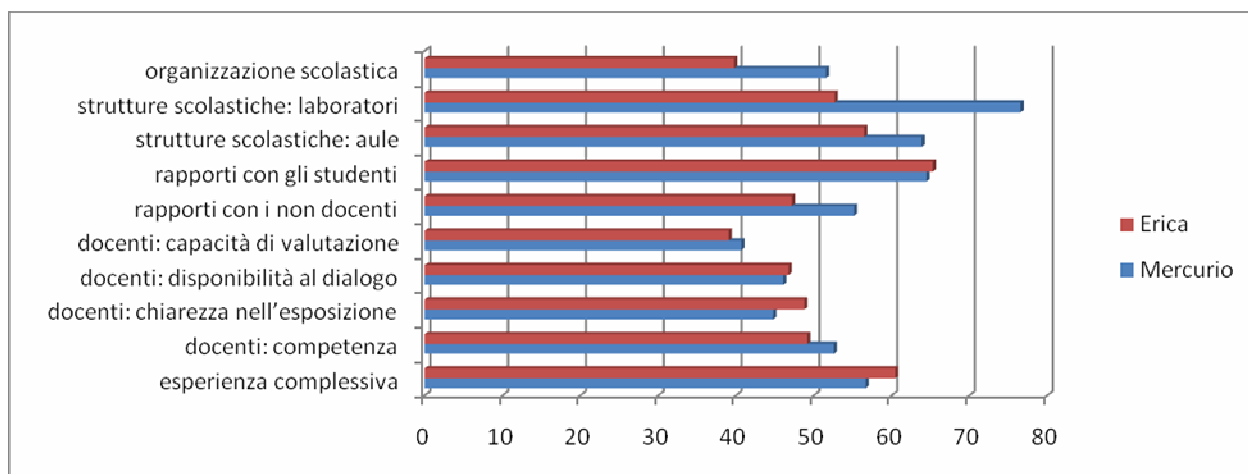
Grado di soddisfazione (indirizzo Erica)

Domanda	decisamente no	più no che sì	più sì che no	decisamente sì
<i>esperienza complessiva</i>	0,0	4,8	48,4	46,8
<i>docenti: competenza</i>	1,6	12,9	72,6	12,9
<i>docenti: chiarezza nell'esposizione</i>	0,0	11,3	82,3	6,5
<i>docenti: disponibilità al dialogo</i>	1,6	21,0	66,1	11,3
<i>docenti: capacità di valutazione</i>	6,5	33,9	56,5	3,2
<i>rapporti con i non docenti</i>	4,8	19,4	58,1	17,7
<i>rapporti con gli studenti</i>	0,0	6,5	25,8	67,7
<i>strutture scolastiche: aule</i>	3,2	33,9	53,2	9,7
<i>strutture scolastiche: laboratori</i>	9,7	33,9	45,2	11,3
<i>organizzazione scolastica</i>	21,0	38,7	40,3	0,0

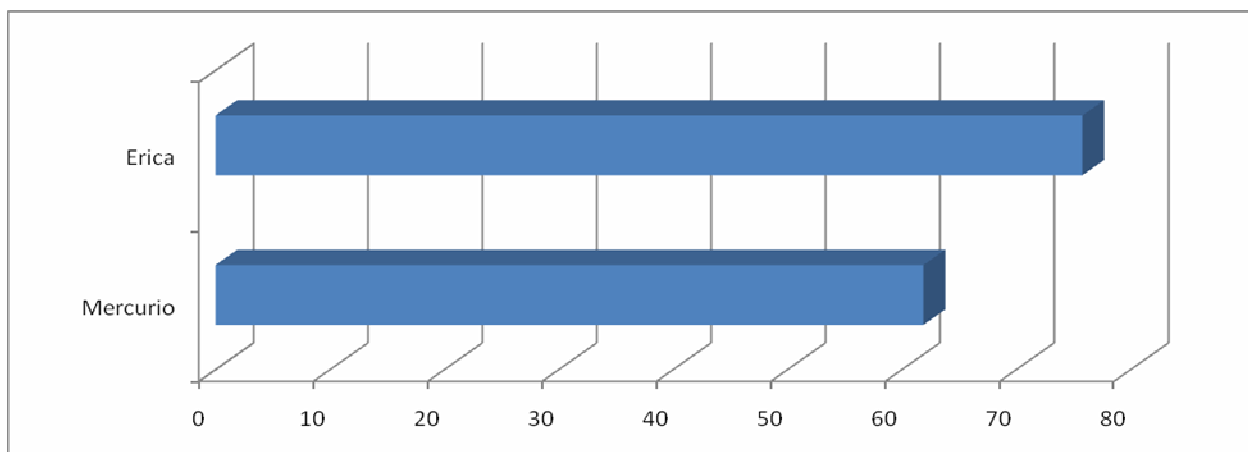
Confronto Mercurio/Erica

(Accordo Medio %)

	Mercurio	Erica
<i>esperienza complessiva</i>	56,7	60,5
<i>docenti: competenza</i>	52,6	49,2
<i>docenti: chiarezza nell'esposizione</i>	44,8	48,8
<i>docenti: disponibilità al dialogo</i>	46,1	46,8
<i>docenti: capacità di valutazione</i>	40,7	39,1
<i>rapporti con i non docenti</i>	55,2	47,2
<i>rapporti con gli studenti</i>	64,5	65,3
<i>strutture scolastiche: aule</i>	63,9	56,5
<i>strutture scolastiche: laboratori</i>	76,6	52,7
<i>organizzazione scolastica</i>	51,6	39,8



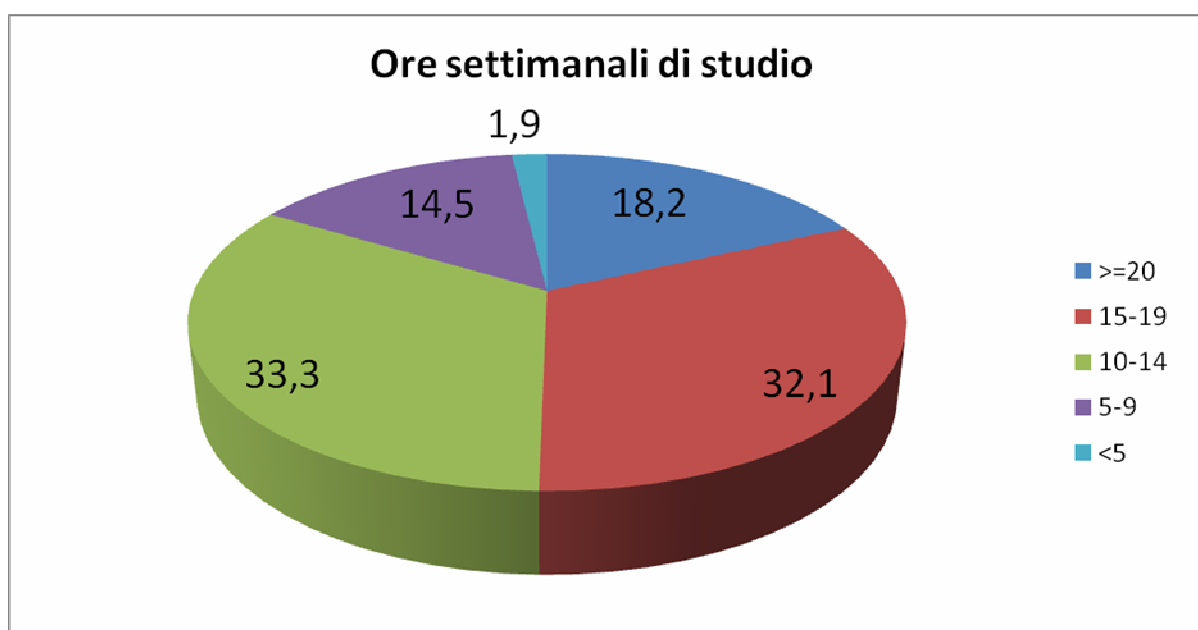
Si iscriverebbero di nuovo alla stessa scuola e allo stesso indirizzo (%)



Tempo dedicato allo studio e ai compiti a casa

in ore settimanali

Ore settimanali	% di studenti
>=20	18,2
15-19	32,1
10-14	33,3
5-9	14,5
<5	1,9



Impegni extrascolastici (% di studenti)

Lavoro durante il corso di studi (tempo parziale, saltuario, occasionale)	44,0%
Attività sportive	57,9%
Volontariato	13,8%